

# Formation à distance

Sous la direction de Jean-Pierre LANCEL  
*Fondateur du Collège Européen d'Iridologie et de Naturopathie - CEIN*

# Iridologie de terrain

Pour un dépistage :

- Rapide
- Efficace
- Objectif

**EuroNatuFormation - E.N.F.**

Eurl au capital de 1€ - RC Chartres 503 061 558

6 bis, place de l'étoile 28210 NOGENT LE ROI

Tél : 02 37 51 16 78 - 06 32 08 73 23

**Sites Internet : [www.iridologie.com](http://www.iridologie.com) - [www.iridosite.com](http://www.iridosite.com)**

**Courriel : [contact@euronatuformation.com](mailto:contact@euronatuformation.com)**



## Jean-Pierre LANCEL

### Au service de l'iridologie depuis 35 années.

Après des études à l'Institut d'Hygiène et de Médecines Naturelles (IHMN), dirigé par André ROUX, Il fonde en 1980, l'Association Française d'iridologie et de Naturopathie et crée au cours de cette même année la revue « Iridologie Naturopathie Actualités ». Il organise en 1981-1982 les premiers Congrès Internationaux d'Iridologie à Paris.

De 1981 à 1984, il publie aux éditions médicales Maloine, «Votre santé par les compléments alimentaires», puis, «l'Herboristerie de l'an 2000» préfacé par le Docteur Jean Valnet. Plus tard, en 1985, il publie en collaboration avec Robert MASSON, un premier cours d'iridologie de terrain dans le cadre de l'Académie de Médecine Naturelle.

La démarche de Jean-Pierre LANCEL s'est toujours inscrite dans le contexte défini par Claude Bernard : «Le microbe n'est rien, le terrain est tout». Pour avoir examiné des milliers d'iris durant toute sa carrière professionnelle, il privilégie dans le contexte de l'examen iridologique, l'importance du terrain biologique, c'est à dire les prédispositions génético-pathologiques dont l'évolution favorable ou défavorable est étroitement liée à l'hygiène de vie, et à l'environnement écologique.

Par ailleurs, ses travaux lui ont permis de déterminer pour la première fois, les «trois grandes phases iriennes» évoluant au cours de la vie : la phase d'identification du terrain individuel ; la phase toxinique due à l'encrassement humoro-cellulaire de l'organisme ; la nature et la classification de la phase gérontoxale correspondant au vieillissement de l'organisme. C'est d'ailleurs à l'occasion des «1ers Entretiens sur les Médecines Énergétiques» auxquels S.A.S Princesse Antoinette de Monaco l'avait convié en 1985, qu'il a pour la première fois développé lors d'une communication scientifique «les bases fondamentales de l'Iridologie de terrain».

Actuellement, Il est Président du C.E.I.N. (Collège Européen d'Iridologie et de Naturopathie). Il contribue à de nombreuses publications internationales, donne des cours et anime des séminaires en France et en Europe, en 2010, il publie un ouvrage « IRIDOLOGIE DE TERRAIN » aux éditions Dangles.

# Iridologie Totale: Iridologie de terrain

Il est impossible d'aborder les problèmes de la santé sans parler du terrain biologique et ou pathologique de l'homme, notion à laquelle nous avons toujours attaché une très grande importance. Pour soigner, mais aussi avant tout maintenir l'état de santé, la tradition s'est toujours et en premier lieu référée à la nature du terrain individuel.

L'Iridologie de terrain est une technique de dépistage de santé qui permet en regardant dans la partie colorée de l'œil, l'iris, de connaître notamment, les prédispositions génético-pathologiques d'un individu.

Par ailleurs, l'examen irien permet d'effectuer le dépistage d'autres facteurs qui sont :

- l'étude du potentiel vital et énergétique ;
- l'état et la nature des différents encrassements humoro-cellulaires d'origine iatrogène, toxinique, et des dysmétabolismes métaboliques (lipides, acides, etc. .), venant encombrer et perturber les sphères de l'organisme ;
- le bon ou le mauvais fonctionnement du système nerveux central ainsi que les systèmes nerveux orthosympathique et parasympathique ;
- le dépistage des différentes carences et déficiences pouvant mettre en jeu, le potentiel vital ;
- la vitesse lente ou accélérée du vieillissement des cellules de l'organisme ;
- et bien d'autres facteurs intéressants, tant sur le plan physique que biologique, permettant de conduire le traitement qui parviendra à redresser le terrain individuel, grâce aux différentes biothérapies et conseils hygiéno-diététiques.

L'examen iridologique peut se pratiquer avec une loupe éclairante à main, diamètre 35 mm, aplanétique (c'est à dire dont le verre est plat pour éviter les déformations de l'image irienne), grossissant au moins huit fois et munie de préférence d'un éclairage au LED. Le bon déroulement du dépistage irien dépendra avant tout de la qualité de l'éclairage employé par le praticien.

Mais, l'idéal pour un iridologue professionnel, c'est de s'équiper d'un iridoscope binoculaire professionnel appelé aussi «lampe à fente». On peut adjoindre à l'iridoscope un appareil photonumérique permettant de photographier les deux iris.

# PRÉSENTATION DE LA FORMATION

EuroNatroFormation est un institut de formation fondé par Jean-Pierre LANCEL, iridologue depuis plus de 35 années, soucieux de dispenser une formation sérieuse, objective, pour tous ceux qui souhaitent entreprendre une formation objective en iridologie.

## 1 - Nombre de cours : 10 cours contenant chacun :

- des cours magistraux sur fichier PDF (plus de 1500 pages) ;
- des vidéo-son (dépistage iriens commentés par Jean-Pierre LANCEL ;
- une importante série d'iconographies iriennes et médicales.
- des devoirs à renvoyer à la correction ;
- une aide téléphonique et/ou par courriel durant toute la formation.

## 2 - Durée de la formation :

La méthode de formation que propose EuroNatroFormation est conçue pour permettre à chacun de s'adapter à son propre rythme de travail en fonction du temps disponible. Vous travaillez chez vous en toute tranquillité et en toute liberté. D'une manière générale 12 à 15 mois sont nécessaires pour finaliser la formation.

## 3 - Nombre de devoirs à retourner à la correction : 20 devoirs.

## 4 - Matériel nécessaire :

- un ordinateur équipé d'un lecteur cédérom et son. ;
- Le Logiciel « Adobe Acrobat Reader » (fourni gracieusement par nos soins) pour lire les fichiers pdf ;
- une imprimante.

## 5 - Remise d'un certificat :

Au terme de la formation, une fois tous les devoirs remis à la correction, un certificat d'études iridologiques est remis aux élèves qui ont obtenu la moyenne égale ou supérieure à 10/20. Une somme de 35 € devra être jointe à la demande pour frais de secrétariat.



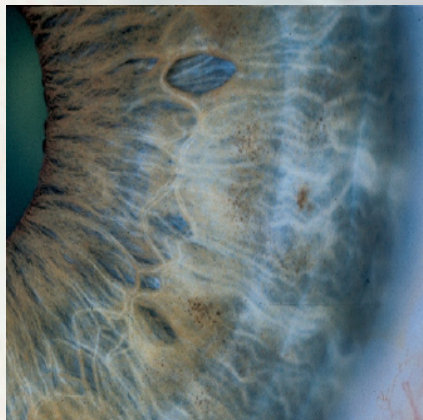
# PROGRAMME DU COURS 1

## Cours 1a

- Introduction
- Historique de l'iridologie
- Embryologie de l'oeil
- Note concernant l'embryologie de l'oeil et de ses annexes
- Anatomie de l'œil
- La globe oculaire
- Organes annexes
- Travaux pratiques
- Lexique
- Tests de contrôle à remettre à la correction.



Le docteur Ignaz Von Peczély  
fondateur de l'iridologie



Structures de l'iris

## Cours 1c

Anatomie macroscopique de l'iris  
en vidéo-son réalisé par  
Jean-Pierre LANCEL

## Cours 1b

- Introduction
- Structure de l'iris
- Embryologie de l'iris
- Physiologie de l'iris
- Les mouvements pupillaires
- Le système vasoconstricteur
- Anatomie macroscopique de l'iris :
  - a) cercle 1 : Parasympathique
  - b) cercle 2 et 3 : gastro-intestinal
  - c) cercle 4 : orthosympathique
  - d) cercle 5 : zone organique
  - e) Cercle 6 : zone périphérique.
- Lexique
- Tests de contrôle à remettre à la correction.

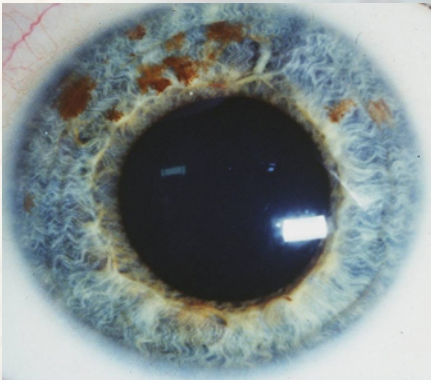
# PROGRAMME DU COURS 2

## Cours 2a

- Les maladies du globe oculaire.
- Les maladies de la rétine.
- Les maladies du segment antérieur.
- Les traumatismes de l'œil.
- Lexique



Fond d'œil normal



Taches de cholestérol exogène.

## Cours 2c

- Les bases fondamentales de l'iridologie de terrain.
- Les trois grandes phases évolutives iriennes.
- A propos de l'encrassement humoro-cellulaire.
- Lexique.
- Tests de contrôle à remettre à la correction.

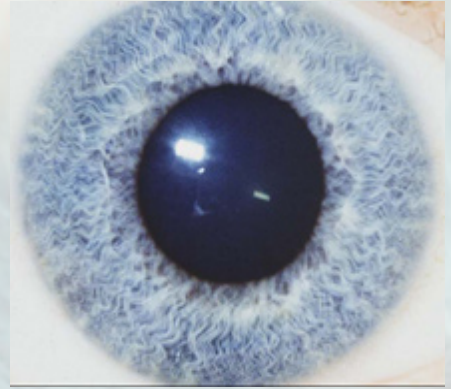
## Cours 2b

- Eléments généraux de génétique.
- Le substrat moléculaire.
- A propos de l'ADN
- Le substrat génétique
- Le caractère héréditaire génétique
- Le caractère acquis
- Le génotype
- Le phénotype
- Le terrain
- Le terrain biologique de l'homme
- Le terrain biologique pathologique
- Les différents états évolutifs :
  - 1 - état latent ;
  - 2 - état aigu ;
  - 3 - état chronique.
- Lexique.
- Tests de contrôle à remettre à la correction.

# PROGRAMME DU COURS 3

## Cours 3a

- La trame irienne (interprétation).
  - Trame compacte
  - Trame lâche
  - Trame vacuolaire
  - Trame rompue
- Le système immunitaire.
- L'immunité.
- Les organes du système immunitaire.
- Le thymus.
- La rate
- Les ganglions lymphatiques



Iris à trame compacte



Image irienne spécifique du terrain immunodéficient

## Cours 3c

Différents dépistages iriens en vidéo-son pratiqués par Jean-Pierre LANCEL.

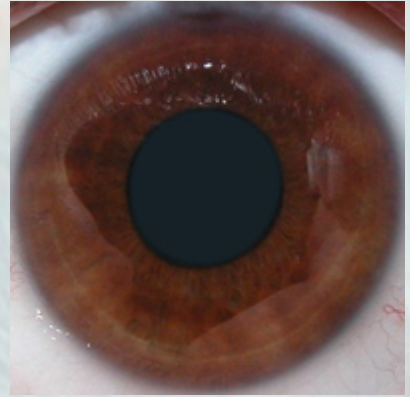
## Cours 3b (suite)

- Le terrain immunodéficient.
  - Image irienne caractéristique.
  - Prédilections et tendances pathologiques spécifiques.
  - Les déficits immunitaires.
  - Sensibilité accrue aux infections
  - Manifestations dysimmunitaires
  - Proliférations cellulaires anormales
  - Déficiences du système monocytemacrophage
  - Redressement du terrain immunodéficient.
  - Travaux pratiques
  - Lexique.
- Tests de contrôle à remettre à la correction.

# PROGRAMME DU COURS 4

## Cours 4a

- Dépistage de l'équilibre acido-basique en iridologie de terrain.
- Notion de p.h.
- Les systèmes tampons.
- Dépistage du p.H.
- Constitution hémotogène.
- Constitution lymphatique.
- Aliments acides et alcalins.
- Lexique
- Tests de contrôle à remettre à la correction.



Constitution hémotogène

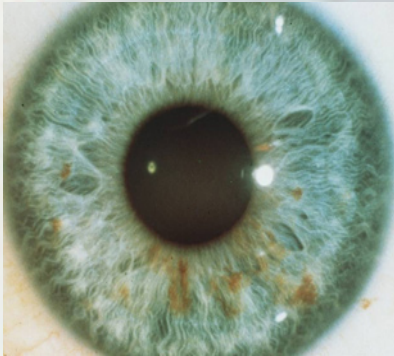


image irienne spécifique du terrain allergique à retentissement cutané

## Cours 4c

Différents dépistages iriens en vidéo-son pratiqués par Jean-Pierre LANCEL.

## Cours 4b

- Définition de l'allergie.
- Réaction allergique.
- Les mécanismes de l'allergie.
- Les maladies allergiques.
- Le terrain allergique proprement dit.
- Le terrain allergique à retentissement cutané.
- Tendances et prédispositions spécifiques.
- Redressement du terrain allergique.
- Travaux pratiques
- Lexique.
- Tests de contrôle à remettre à la correction.

# PROGRAMME DU COURS 5

## Cours 5a

- Les modifications de la pupille.
- Les mouvements pupillaires.
- Réflexe d'irido constriction.
- Le myosis : interprétation
- La mydriase : interprétation.
- Les aplatissements pupillaires.
- Lexique
- Tests de contrôle à remettre à la correction.

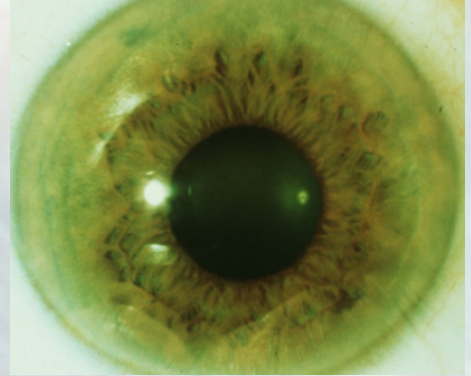
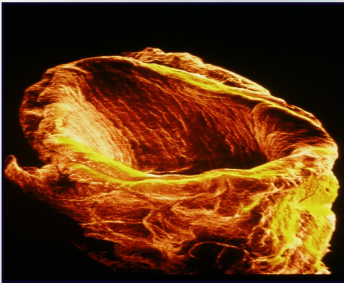
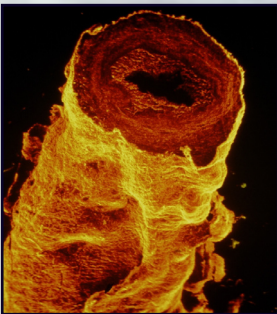


Image irienne spécifique du terrain du dysmétabolisme lipidique

Artère saine.



Artère pathologique.



## Cours 5c

Différents dépistages iriens en vidéo-son pratiqués par Jean-Pierre LANCEL.

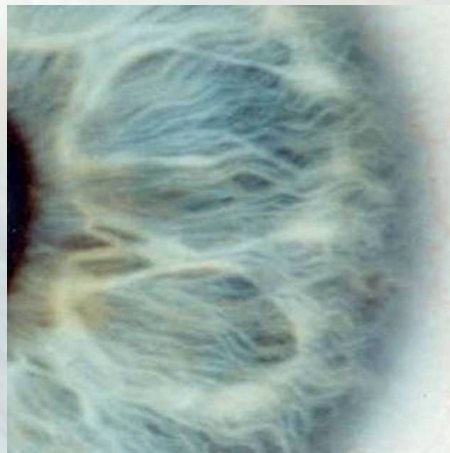
## Cours 5b

- Les lipides.
- Le cholestérol.
- Les hyperlipidémies.
- La paroi artérielle.
- La maladie athéromateuse.
- Le terrain du dysmétabolisme lipidique.
- Image irienne caractéristique.
- Evolution du terrain du dysmétabolisme lipidique.
- Les taches de cholestérol d'origine exogène.
- Redressement du terrain du métabolisme lipidique.
- Lexique.
- Tests de contrôle à remettre à la correction.

# PROGRAMME DU COURS 6

## Cours 6a

- Origine de la couleur de l'iris.
- Observations sur la couleur de l'iris.
- Principaux signes iriens.
- Les lacunes, les ogives.
- Les taches toxiques.
- Les taches métaboliques.
- Les taches médicamenteuses.
- Les taches résiduelles.
- Lexique.
- Tests de contrôle à remettre à la correction.



Ogives ouverte et fermée indiquant une déficience de l'organe concerné.



Image irienne spécifique du terrain gastro-entérique

## Cours 6c

Différents dépistages iriens en vidéo-son pratiqués par Jean-Pierre LANCEL.

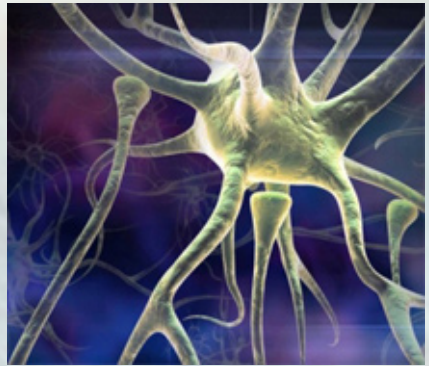
## Cours 6b

- Rappel du tube digestif.
- Description des organes digestifs.
- La motilité du tube digestif.
- Les Maladies gastro-intestinales.
- Troubles fonctionnels intestinaux.
- Le terrain gastro-entérique.
- Image irienne caractéristique.
- Terrain gastro-entérique et système neuro végétatif.
- Terrain gastro-entérique et immunodéficience
- Redressement du terrain gastro-entérique.
- Lexique.
- Tests de contrôle à remettre à la correction.

# PROGRAMME DU COURS 7

## Cours 7a

- Le tissu nerveux.
- Cellules nerveuses.
- Métabolisme du neurone
- L'encéphale.
- Le cerveau.
- Le tronc cérébral.
- Le cervelet.
- Le cortex cérébelleux.
- Les couches du cerébelleux.
- Lexique.
- Tests de contrôle à remettre à la correction.



Neurone

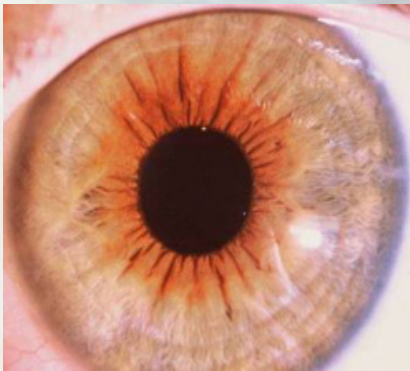


Image irienne spécifique  
du terrain dépressif

## Cours 7b

Différents dépistages iriens en vidéo-son pratiqués par Jean-Pierre LANCEL.

## Cours 7a (Suite)

- La maladie dépressive.
- Le syndrome dépressif.
- L'état mélancolique.
- Les formes mélancoliques.
- Evolution de la maladie dépressive.
- A propos des Radii solari
- Le terrain dépressif.
- Image caractéristique.
- Concomitance spasmodique.
- Concomitance gastro-entérique.
- Concomitance spasmodique.
- Aplatissement pupillaire à 12 h.
- Redressement du terrain dépressif.
- Lexique.
- Tests de contrôle à remettre à la correction.

# PROGRAMME DU COURS 8

## Cours 8a

- Le système neurovégétatif.
- Le système parasympathique.
- Antagonisme entre orthosympathique et parasympathique
- Les centres neurovégétatifs supérieurs.
- Principaux troubles et maladies neurovégétatives.
- L'anxiété, le stress.
- Le phénomène de Raynaud
- L'urticaire adrénérergique.
- Lexique.
- Tests de contrôle à remettre à la correction.

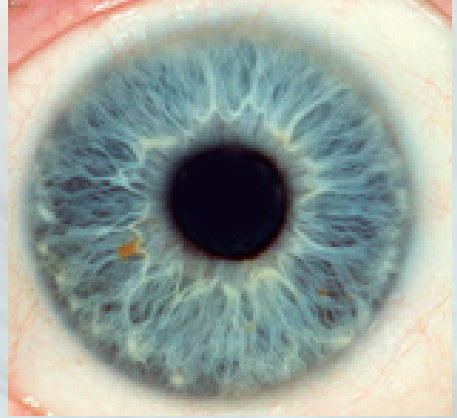


Image irienne spécifique  
du terrain sympathicotonique.



Image irienne spécifique  
du terrain Vagotonique.

## Cours 8b

Différents dépistages iriens en vidéo-son pratiqués par Jean-Pierre LANCEL.

## Cours 8a (Suite)

- Le terrain sympathicotonique.
- Sympathicotonie endogène.
- Sympathicotonie mixte.
- Image irienne caractéristique.
- L'angle de Fuchs et reliefs iriens
- Mydriase et sympathicotonie.
- Sympathicotonie et immunodéficience
- Le terrain vagotonique.
- Image caractéristique.
- Interprétation de l'anneau pupillaire.
- Myosis et vagotonie.
- Redressement des différents terrains étudiés dans ce cours.
- Lexique.
- Tests de contrôle à remettre à la correction.

# PROGRAMME DU COURS 9

## Cours 9a

- Le tissu osseux.
- Les cellules du tissu osseux.
- Fonction du tissu osseux.
- Développement du tissu osseux.
- Facteur de l'ostéogénèse
- Différentes maladies inflammatoires associées à des arthropathies.
- Le terrain des arthropathies inflammatoires (Arthrite).
- Image irienne caractéristique
- Redressement du terrain des arthropathies inflammatoires.

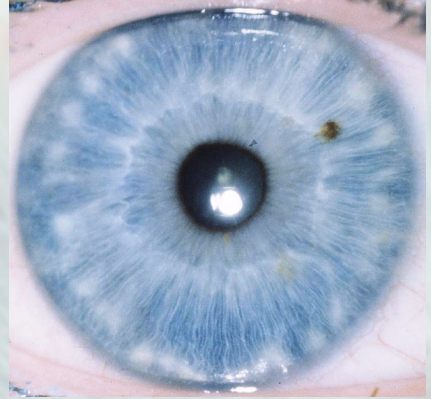


Image irienne spécifique du terrain des arthropathies inflammatoires.

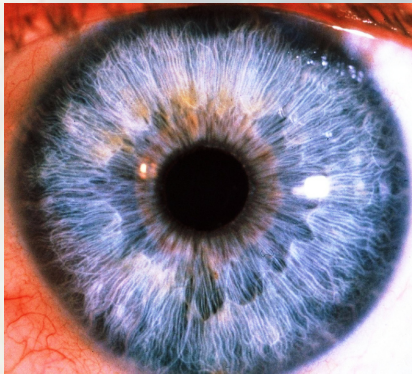


Image irienne spécifique du terrain des arthropathies dégénérative.

## Cours 9b

Différents dépistages iriens en vidéo-son pratiqués par Jean-Pierre LANCEL.

## Cours 9a (suite)

- Les arthropathies dégénératives (Arthrose).
- Définition de l'arthrose
- Anatomie physiologie.
- Physiopathologie de l'arthrose.
- Signes cliniques.
- Evolution de l'arthrose.
- Les différents types d'arthrose.
- Le terrain des arthropathies dégénératives.
- Image irienne caractéristique
- Redressement du terrain des arthropathies dégénératives.
- Lexique.
- Tests de contrôle à remettre à la correction.

# PROGRAMME DU COURS 10

## Cours 10a

- Arthrologie.
- Terrain des arthropathies métaboliques (goutte).
- Image irienne caractéristique.
- Origine de l'acide urique
- Dégradation des acides nucléiques exogènes.
- Facteur de l'ostéogénèse
- Anomalie du métabolisme de l'acide urique.
- Redressement du terrain des arthropathies métaboliques.

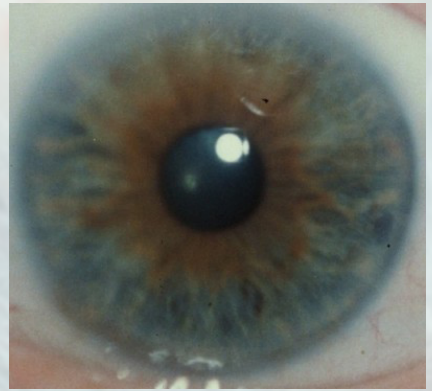


Image irienne spécifique du terrain des arthropathies inflammatoires.

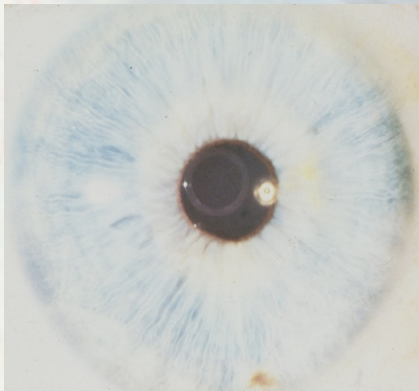


Image irienne spécifique du terrain des ostéopathies métaboliques

## Cours 10b

Différents dépistages iriens en vidéo-son pratiqués par Jean-Pierre LANCEL.

## Cours 10a (suite)

- Terrain des ostéopathies métaboliques -Ostéoporose).
- Image irienne caractéristique.
- Notions sur les métabolismes calciques et phosphorés.
- Les besoins de calcium
- Absorption intestinale du calcium
- Les ostéoporoses.
- L'ostéomalacie.
- L'hyperthyroïdie.
- L'ostéochondrite.
- Redressement du terrain des ostéopathies métaboliques.
- Lexique.
- Tests de contrôle à remettre à la correction.

# Quelques extraits du livre d'or

## Témoignages des élèves

Pouvant être consultés sur : [www.iridologie.com](http://www.iridologie.com)

### - Bruno Neuilly sur Marne (France)

Bravo pour vos cours. Je suis diplômé en iridologie et je dois dire que je n'ai jamais trouvé de cours qui soit aussi bien faits, complets et intéressants. Vous excellez dans l'utilisation de l'outil informatique à des fins pédagogiques. Encore Bravo.

### - Réjane dampmart (france)

Tous les cours que j'ai en ma possession sont une mine d'or. Ils sont passionnants. La conception des cours et leurs approches sont particulièrement bien faits. Ils ne nous parlent pas que d'un organe mais de l'être humain dans sa globalité. merci beaucoup.

### - Fabien (France)

Je tiens tout particulièrement à féliciter Mr Lancel pour l'extraordinaire qualité de ses cours, toujours d'une grande clarté, richement illustrés, et allant loin dans l'analyse, sans jamais perdre en facilité de lecture. Les cours sous forme de fichiers vidéo sont irremplaçables, et rendent la compréhension du cours parfaitement limpide. Merci encore pour cet enseignement.

### - Muriel Belmont /lausanne - (Suisse)

Merci, cher Jean-Pierre, de continuer à nous transmettre votre passion, vos connaissances, les résultats de vos recherches et surtout votre bienveillance et votre écoute... Heilpraktiker, je me permets de confirmer la qualité de votre cours par correspondance.

### - Guylaine Mirabeau (France)

J'ai suivi grâce à vous, Monsieur LANCEL une formation riche et passionnante. L'iridologie était pour moi un mystère dont vous m'avez donné les clés. Un grand merci également pour votre stage de Paris des 13 et 14 octobre 2007, remarquable synthèse de votre cours à distance.

### - Martine Maules (France)

je viens aujourd'hui vous remercier pour les merveilleux cours que j'ai pu suivre à mon rythme, à l'information complète sur les divers sujets, ainsi que les nombreux cas exposés.

Jean-Pierre Lancel

# Iridologie de terrain



*Tels sont les yeux, tel est le corps*  
Hippocrate

*Dangles*  
EDITIONS

Pour le commander : (Joindre un chèque ou un mandat cash de 18,00 € + 2,60 € de frais de port soit 20,60 € à l'ordre de END.

Nom :

Prénom :

Adresse :

Code Postal :

Ville :

ENF 2, impasse Gustave flaubert 27400 AMFREVILLE S/ITON

Ou le commander sur internet : [www.iridologie-de-terrain.com](http://www.iridologie-de-terrain.com)